

LE GÉNIE DES MODESTES



ESTEVILLE

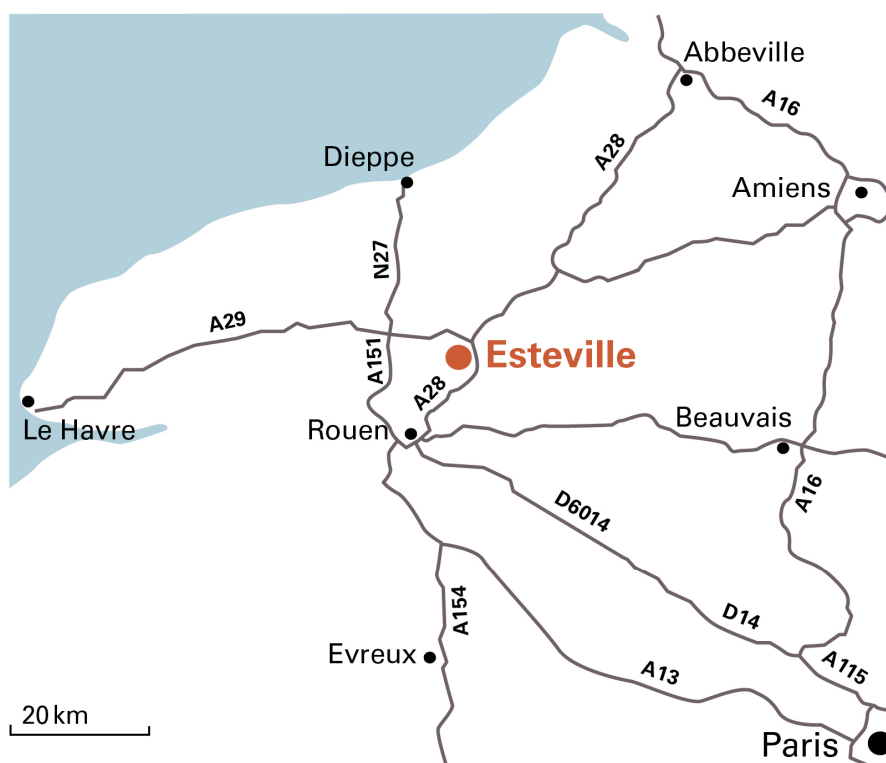


1^{er} AVRIL - 30 JUIN 2016

www.centre-abbe-pierre-emmaus.org

TABLE DES MATIÈRES

Avant-propos	PAGE 3
Les artistes	PAGE 4
Pierre Albasser	PAGE 5
Isabelle Boulangé	PAGE 6
Emmanuel Dilhac	PAGE 7
Marie-Rose Lortet	PAGE 8
La collection Anatole Jakovsky	PAGE 9
Animations et rencontres	PAGE 10
Les films et Infos pratiques	PAGE 11
Le Centre abbé Pierre - Emmaüs	PAGE 12
Les manifestations du Centre en 2016	PAGE 13
Coordonnées	PAGE 14



AVANT-PROPOS

LE GÉNIE DES MODESTES est un rendez-vous annuel d'art singulier et apparentés qui se tient à l'intérieur du Lieu de mémoire dédié à **L'ABBÉ PIERRE** à Esteville en Normandie.

LE LIEU DE MÉMOIRE est ouvert toute l'année depuis 2012. Il propose une exposition permanente, sur douze salles, qui retrace le parcours de vie et les combats de **L'ABBÉ PIERRE** et permet de pénétrer dans l'intimité de l'homme qui a laissé en témoignage sa chambre et la chapelle où il se recueillait. Le Centre présente la continuité des engagements initiés par **L'ABBÉ PIERRE** au travers du **MOUVEMENT EMMAÛS**, à l'œuvre aux côtés des plus démunis, dans de nombreux domaines d'activité, en France et dans le Monde.

L'ABBÉ PIERRE est arrivé à Esteville en 1964. Il y a résidé par périodes, surtout dans les années 60 et 70, puis à plein temps dans les années 90. Il a choisi de reposer dans le cimetière du village au milieu de plusieurs dizaines de compagnons d'Emmaüs.

LE CENTRE ABBÉ PIERRE - EMMAÛS propose des animations et événements qui déclinent le patrimoine immatériel dont il a la charge selon des thématiques militantes, artistiques, d'économie solidaire, pédagogiques, ludiques et journalistiques.

LE GÉNIE DES MODESTES cherche à présenter des œuvres de grande valeur réalisées par des artistes que les circonstances de la vie ne destinaient pas à la conception de chefs-d'œuvre ou bien des artistes dont le propos et les moyens techniques utilisés sont emprunts d'une simplicité lumineuse, comme on en trouve dans l'art brut ou l'art singulier.

Le message de **L'ABBÉ PIERRE** et le travail du **MOUVEMENT EMMAÛS** correspondent aux valeurs véhiculées bien souvent par ces formes d'expressions artistiques. Depuis 1949, des personnes rejetées trouvent une place, grâce aux intuitions et à l'énergie de **L'ABBÉ PIERRE** et de ceux qui s'en inspirent. Des talents et des richesses ignorés voient le jour là où la marche du monde ne proposait que de l'indifférence et du mépris. Les modestes peuvent avoir du génie.

En 2014, le **CENTRE ABBÉ PIERRE - EMMAÛS** exposait 60 tableaux du collectionneur et critique d'art Anatole Jakovsky dans les domaines de l'art naïf et de l'art brut (Félix-Joseph Crépin). Grâce au travail de l'association « La Sirène » qui gère à Blainville-Crevon, en Seine-Maritime, une grande partie de cette collection, l'exposition présentait un ensemble de chefs-d'œuvre réalisés par des artistes qui n'avaient pas suivi de cursus académique mais pour qui la spontanéité et l'instinct tenaient lieu de diplômes.

En 2015, une exposition proposait un parcours au sein de l'œuvre de **NICOLE BAYLE**. 200 créations étaient exposées : peinture sur des objets de récupération, tentures tricotées, bois flottés, poupées en lin...

En 2016, **LE GÉNIE DES MODESTES** présente 4 artistes singuliers : Pierre Albasser, Isabelle Boulangé, Emmanuel Dilhac, Marie-Rose Lortet et une partie de la collection Jakovsky.

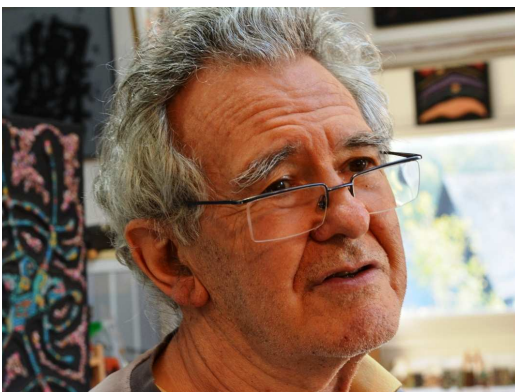
LES ARTISTES EXPOSÉS



PIERRE ALBASSER :
habite à Marsilly en Charente-Maritime
art singulier basé sur la récupération



ISABELLE BOULANGÉ :
habite à Torcy-le-grand en Seine-Maritime
art textile végétal



EMMANUEL DILHAC :
habite à Yquebeuf en Seine-Maritime
art médiumnique et chamanique



MARIE-ROSE LORTET :
Habite à Vernon dans l'Eure
Art textile singulier

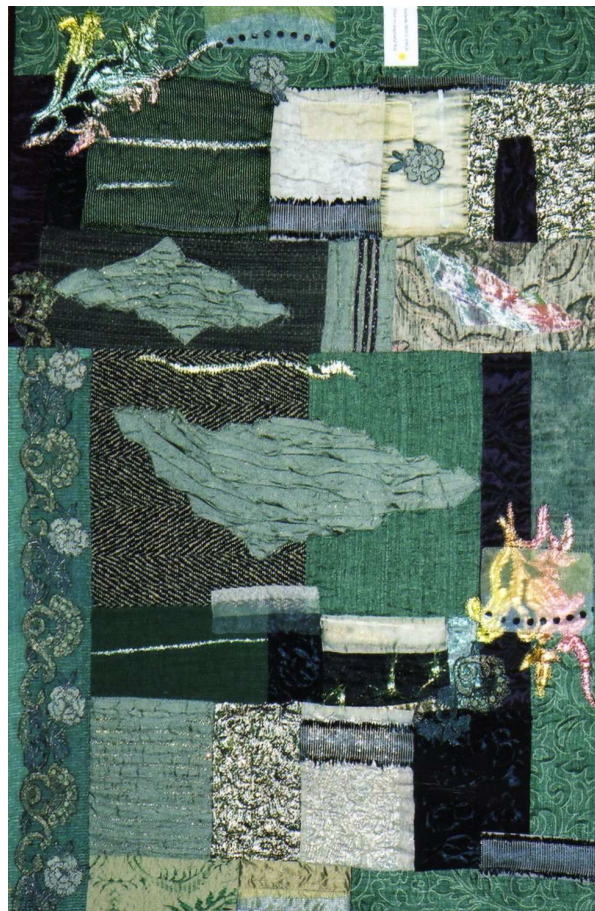
PIERRE ALBASSER

Pierre Albasser est un autodidacte qui s'est mis assez tard à créer une œuvre très abondante. Ayant débuté dans l'art postal, et sous l'influence de sa femme, l'artiste Geha Albasser, ils collectionnent tous deux les emballages issus de leur propre consommation. Les boîtes d'emballages en carton sont dépliées, puis peintes avec des encres récupérées dans les cartouches des imprimantes et des vieux stylos. Pierre Albasser réalise des dessins ludiques, pour le plaisir, en cherchant à dessiner sans s'infliger la moindre peine. Il en résulte une œuvre qui est d'apparence enfantine et qui témoigne de la consommation d'un couple de retraités, en France à notre époque. Son geste écologique non revendiqué s'accompagne d'une recherche d'un bonheur simple et quotidien.



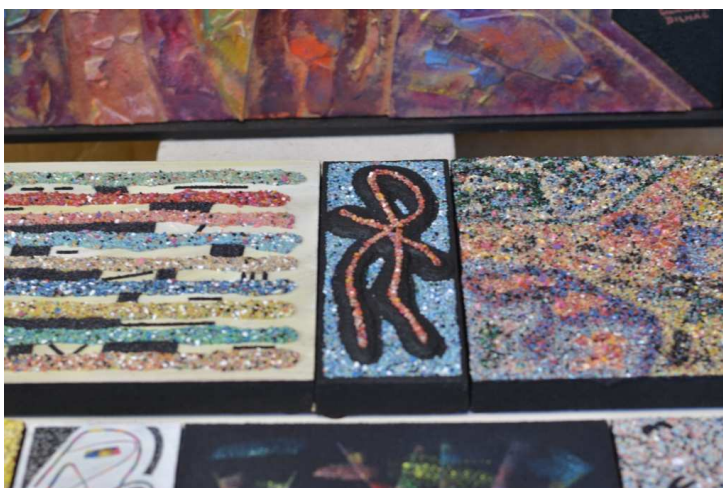
ISABELLE BOULANGÉ

Isabelle Boulangé réalise des créations textiles qui varient entre le figuratif et l'abstraction. Son travail essaie de rendre compte du végétal dont elle se sent proche à maints égards. Elle habite dans une petite maison dans la campagne du Pays de Bray normand et son quotidien est marqué par un rapport aux matériaux qu'elle utilise : le coton, la laine de mouton et le poil de yak qu'elle file elle-même à l'aide d'un rouet. Elle pratique le filage en méditant comme les grand maîtres indiens. Son œuvre est une leçon de sérénité et de modestie.



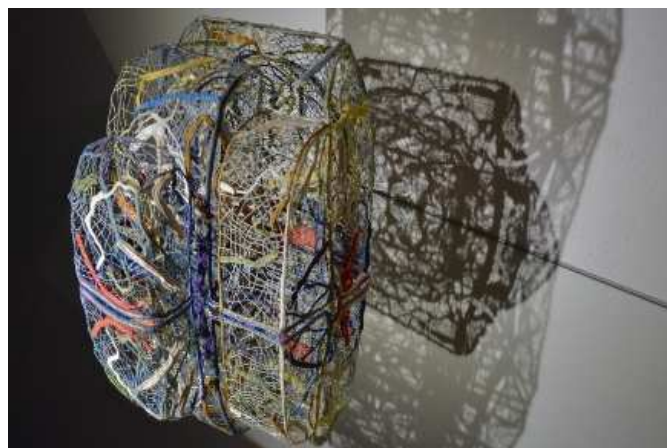
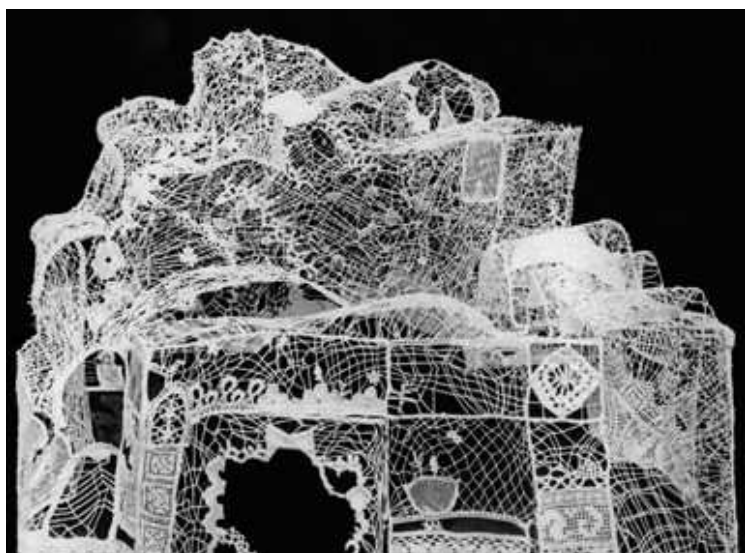
EMMANUEL DILHAC

Emmanuel Dilhac a inventé un langage artistique fait de minéraux et de bois, bruts ou peints, sélectionnés et mis en série de sorte qu'ils transcrivent ce qu'il ressent de la mélodie de l'univers. Un peu médium et chamane, il nous plonge dans un univers parcouru d'énergies, de signes, de retranscriptions primitives de l'âme du monde et des êtres qui l'habitent. On croirait essayer de déchiffrer des hiéroglyphes électriques et beaux et on est saisi par l'opiniâtreté et le mysticisme de l'artiste. Emmanuel Dilhac a aussi écrit de nombreux poèmes, des chansons, des spectacles de danses, enregistré des disques. Il est connu pour ces installations-concerts où il fait vivre aux spectateurs le passage du son, dû à l'entrechoquement des pierres et du bois, à la musique : harmonie brute et première, visuelle et sonore.



MARIE-ROSE LORTET

Marie-Rose Lortet est exposée dans le monde entier. Elle obtient très tôt le succès avec ses créations faites de finesse et de fantaisie. Ses œuvres textiles sont raffinées et pleines d'humour. Elles permettent un voyage dans des constructions légères et colorées ou bien toutes blanches, entre ombres délicates et formes délicieusement vivantes. Auteur d'architectures imaginaires « Ile suspendue en terre », de vêtements pour souris, de femmes tricotées appelées « Elle en parle à ma fenêtre », Marie-Rose Lortet est la preuve que la douceur est puissance et que la fragilité est la vie.

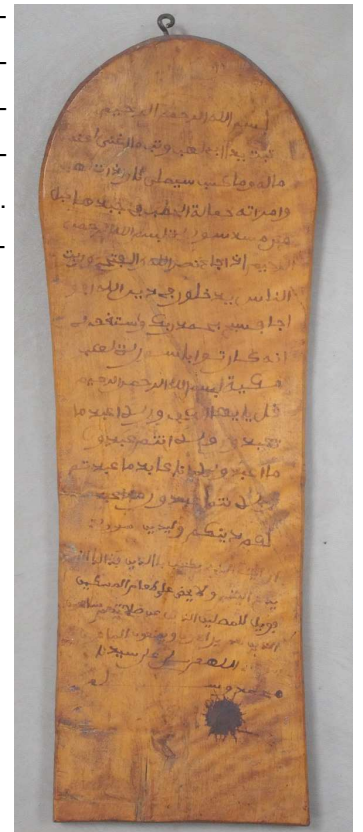


LA COLLECTION ANATOLE JAKOVSKY

Anatole Jakovsky était un collectionneur. On le connaît surtout comme critique d'art, spécialisé dans l'art naïf. Il a donné son nom au Musée international d'art naïf de Nice, où l'on peut admirer de très belles peintures. Mais sa bibliothèque, les objets qu'il collectionnait et ses tableaux personnels sont restés la propriété de sa veuve jusqu'à ce qu'elle en fasse don à la commune de Blainville-Crevon, en Seine-Maritime. La ville abrite donc un petit trésor géré par une association « La Sirène » composée d'autodidactes passionnés.

Le Centre abbé Pierre - Emmaüs a présenté au public une soixantaine de tableaux de cette collection en 2014.

En 2016, « Le Génie des modestes » propose de montrer une sélection d'œuvres étonnantes d'art populaire de religions du monde entier. On peut donc admirer des reliquaires ornés de motifs floraux en papier, des ex-voto du XVIIIe siècle, des tablettes en bois où figurent des versets du Coran, des retables latino-américains, une statue de Krisna, une armoire dévotionnelle hindouiste, de remarquables statuettes d'art animiste africain, etc. Cette sélection offre l'occasion d'un voyage saisissant dans la piété populaire et ses représentations brutes aux quatre coins de la planète.



ANIMATIONS ET RENCONTRES

VERNISSAGE

VERNISSAGE

Vendredi 1^{er} avril 2016 à 18h

en présence des artistes Pierre Albasser, Isabelle Boulangé, Emmanuel Dilhac, Marie-Rose Lortet et d'Odile Sickert, présidente de « La sirène ».

ANIMATIONS ET CONCERT

ANIMATION

Mercredi 6 avril 2016 à 15h

« Art et récupération »

animation avec Philippe Dupont (directeur) à partir de la visite commentée des œuvres de Pierre Albasser au Centre abbé Pierre - Emmaüs
Réservation : 02 35 23 87 76

CONFÉRENCE

Vendredi 29 avril 2016 à 18h30

« Dialogues en papillons - miroirs »

conférence illustrée de Marie-Rose Lortet au Centre abbé Pierre - Emmaüs
Réservation : 02 35 23 87 76

CONCERT

Dimanche 22 mai 2016 à 15h

« Wooloo Wakan »

concert et performance géante d'Emmanuel Dilhac au Centre abbé Pierre - Emmaüs
Réservation : 02 35 23 87 76

ATELIER

Dimanche 26 juin 2016 à 14h et à 16h

« File la laine »

atelier de filage de poil de yak, et autres, avec Isabelle Boulangé au Centre abbé Pierre - Emmaüs
Réservation : 02 35 23 87 76

VISITE

Tous les jeudis de 14h à 17h

Visite de la collection Anatole Jakovsky

à Blainville-Crevon
Réservation : 02 35 80 49 15

CENTRE ABBÉ PIERRE - EMMAÛS
LIEU DE MÉMOIRE, LIEU DE VIE

ROUTE D'EMMAÛS, F-76690 ESTEVILLE
TÉL 33(0)2 35 23 87 76
FAX 33(0)2 35 34 31 85
www.centre-abbe-pierre-emmaus.org

POUR TOUTE CORRESPONDANCE : L'ACAPE
280 ROUTE DE CAILLY, F-76690 ESTEVILLE
SIRET : 528 207 319 000 13
contact@centre-abbe-pierre-emmaus.org

PROJECTIONS PERMANENTES

Pendant toute l'exposition, deux documentaires permettent de pénétrer l'œuvre, la vie et les intentions de deux des artistes exposés. Ils seront projetés sans interruption aux heures d'ouverture de l'exposition.

FILMS

« Marie-Rose Lortet à l'oeuvre », 2006

Un film de Clovis Prévost (26 mn)

« Pierre Albasser », 2016

Un film de Philippe Dupont et Kurts (52 mn)

INFORMATIONS PRATIQUES

JOURS ET HORAIRES D'OUVERTURE

Du lundi 1er avril au jeudi 30 juin 2016

Tous les jours de 10h à 18h

TARIFS

L'exposition « Le Génie des modestes » se situe à l'intérieur du Lieu de mémoire de l'abbé Pierre. Le billet d'entrée de l'exposition permanente est le même que celui de l'exposition temporaire.

Plein tarif : 6€

Tarif réduit : 4€

OUVERTURE TOUS LES JOURS DE 10H À 18H
FERMETURE ANNUELLE DU 24/12 AU 03/01

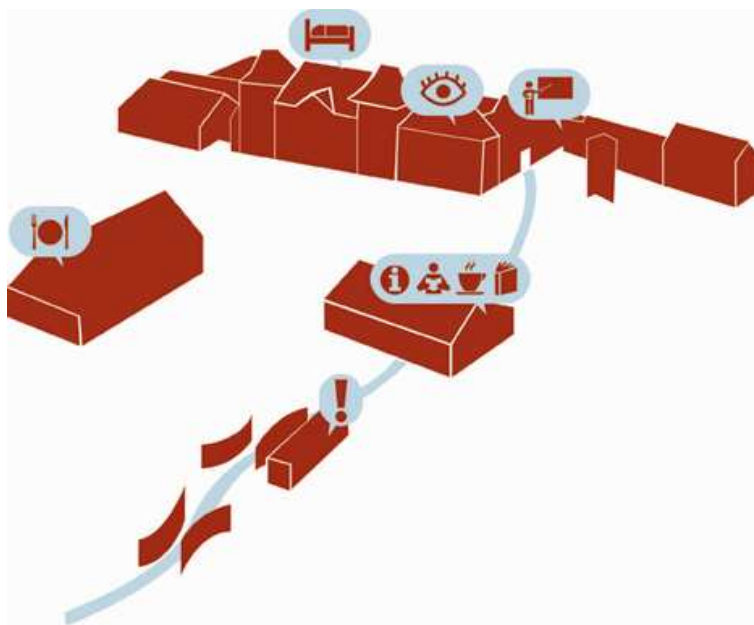
CENTRE ABBÉ PIERRE-EMMAÛS
LIEU DE MÉMOIRE, LIEU DE VIE

BIENVENUE DANS LA MAISON DE L'ABBÉ PIERRE

Depuis 2012, le Mouvement Emmaüs propose à Esteville un espace d'exposition permanente présentant la vie et le message de l'abbé Pierre ainsi que l'actualité de son combat en France et dans le monde. Le parcours scénographique qui s'étend sur une dizaine de salles présente un homme au destin hors du commun : moine, résistant, député, militant international pour la paix, bâtisseur, créateur d'Emmaüs...

Situé dans la maison où il a vécu à partir de 1964, le Lieu de mémoire permet aussi de découvrir la chambre de l'abbé Pierre et la chapelle dans leur état d'origine.

www.centre-abbé-pierre-emmaus.org
tél : 02 35 23 87 76



-  restaurant
-  gîte
-  salle d'animation
-  accueil, librairie, buvette, bouquinerie
-  appartement de l'abbé Pierre
-  ! container de sensibilisation
-  espaces d'exposition



MINISTÈRE DE L'ÉDUCATION NATIONALE
MINISTÈRE DE L'ENSEIGNEMENT SUPÉRIEUR ET DE LA RECHERCHE



ESTEVILLE CENTRE ABBÉ PIERRE - EMMAÛS MANIFESTATIONS 2016

CENTRE ABBÉ PIERRE - EMMAÛS
LIEU DE MÉMOIRE, LIEU DE VIE



Vendredi 22 janvier à 15h MARCHÉ COMMÉMORATIVE ET CONFÉRENCE

Anniversaire du décès de l'abbé Pierre.

Marche du Centre abbé Pierre - Emmaüs au cimetière et dépôt sur la tombe de l'abbé Pierre des clefs d'un logement construit l'année précédente par Emmaüs. Avec la participation de Frédéric Lenoir, suivi d'une **conférence à 18h** « La puissance de la joie ».



Du 1er avril au 30 juin, tous les jours 10h-18h EXPOSITION « LE GÉNIE DES MODESTES » : PIERRE ALBASSER, ISABELLE BOULANGÉ, EMMANUEL DILHAC, MARIE-ROSE LORTET

Exposition d'Art singulier et apparentés présentant le travail d'artistes de grande valeur qui témoignent que les modestes peuvent avoir du génie.



Dimanche 26 juin de 9h à 17h FOIRE AUX LIVRES

Foire aux livres solidaire



Dimanche 31 juillet de 9h à 17h 3^E GRANDE VENTE EMMAÛS

Foire à tout solidaire avec des Communautés Emmaüs.

Dimanche 7 août de 10h à 17h 2^E FESTIVAL DES ENFANTS

Festival pour les petits et les grands : jeux, promenades avec des animaux, pédagogie et animations musicales.

Du 15 septembre au 15 décembre, tous les jours de 10h à 18h EXPOSITION : STREET ART VERS UN MONDE PLUS JUSTE

Exposition sur le street art militant dans le monde et présentation de fresques qui réinventent l'image de l'abbé Pierre.

Samedi 26 novembre de 10h à 17h 2^E VENTE DE NOËL

Vente de beaux livres et de jouets.



Contact presse :

Philippe Dupont
Directeur
06 28 27 65 04
philippe@centre-abbe-pierre-emmaus.org

CENTRE ABBÉ PIERRE-EMMAÛS
LIEU DE MÉMOIRE, LIEU DE VIE

ROUÉ D'EMMAÛS, F-76690 ESTEVILLE
PHILIPPE DUPONT, PORT 33(0)628276504
TÉL 33(0)2 35 23 87 76 FAX 33(0)2 35 34 31 85
www.centre-abbe-pierre-emmaus.org

POUR TOUTE CORRESPONDANCE : L'ACAPE
280 ROUTE DE CAILLY, F-76690 ESTEVILLE
SIRET : 528 207 319 00013
philippe@centre-abbe-pierre-emmaus.org



EMMAÛS INTERNATIONAL, EMMAÛS FRANCE, FONDATION ABBÉ PIERRE, EMMAÛS SOLIDARITÉ

web